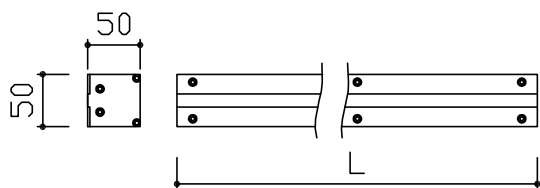
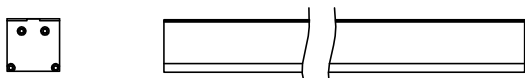


KWADLUX QEN - Oprawa elewacyjna

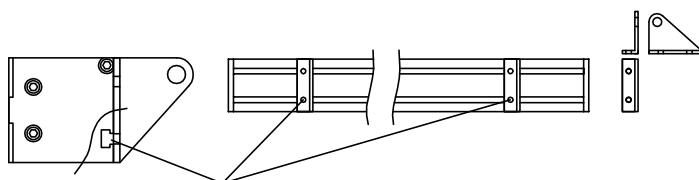
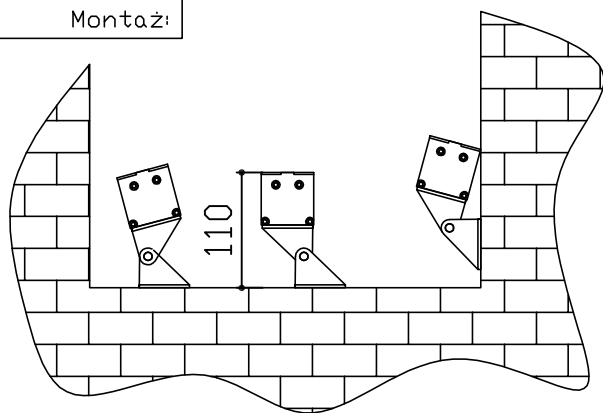
Wymiary:



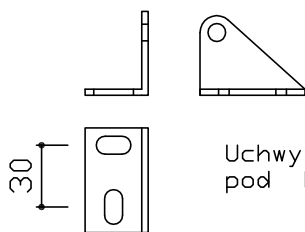
Widok z boku:



Montaż:



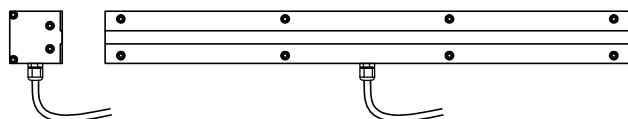
Mocowanie uchwyty w rowku umożliwia swobodną ich lokalizację wzdłuż oprawy



Uchwyt elewacyjny - otwory pod kołki $\phi 8$

Podłączenie:

Wypust w środku długości oprawy. Drawa z przewodem o długości 1m i złączką IP68



| | L[mm] | No LED | P[W] | f[lm] | Barwa[K] |
|-----------|-------|--------|------|-------|----------|
| QEN 5.SC | 480 | 18 | 3 | 125 | 3000 |
| QEN 5.SZ | 480 | 18 | 3 | 140 | 6000 |
| QEN 5.MC | 500 | 27 | 4 | 200 | 3000 |
| QEN 5.MZ | 500 | 27 | 4 | 250 | 4000 |
| QEN 10.SC | 910 | 36 | 6 | 250 | 3000 |
| QEN 10.SZ | 910 | 36 | 6 | 280 | 6000 |
| QEN 10.MC | 1000 | 54 | 8 | 400 | 3000 |
| QEN 10.MZ | 1000 | 54 | 8 | 500 | 4000 |
| QEN 15.SC | 1490 | 60 | 9 | 380 | 3000 |
| QEN 15.SZ | 1490 | 60 | 9 | 420 | 6000 |
| QEN 15.MC | 1500 | 81 | 12 | 600 | 3000 |
| QEN 15.MZ | 1500 | 81 | 12 | 750 | 4000 |



Numer rysunku:

KWADLUX QEN

Niniejszy dokument stanowi własność firmy Luxon Sp. z o.o. i jest chroniony prawem autorskim. Żadna jego część nie może być w żaden sposób powielana ani wykorzystywana bez zgody właściciela.

LUXON
INŻYNIERIA OŚWIETLENIA

www.lxon.pl

tel. +48 71 3151650, luxon@luxon.com.pl